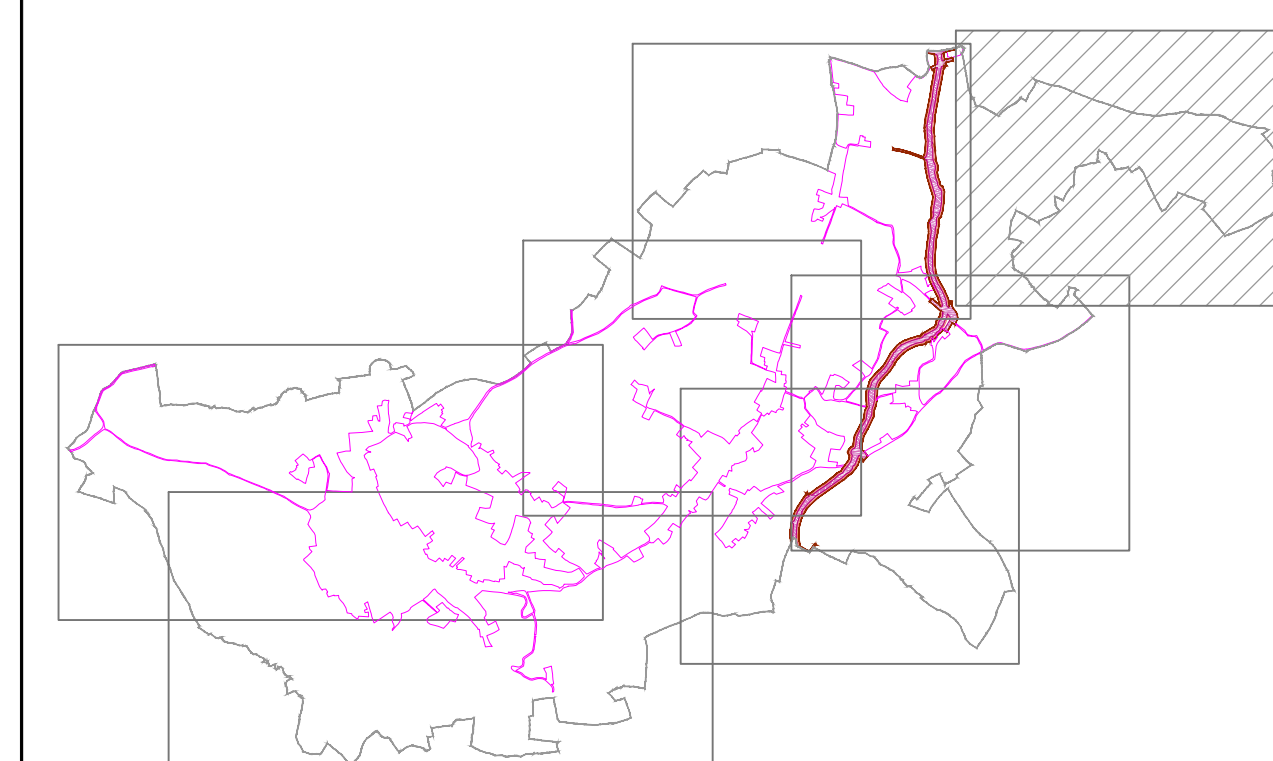
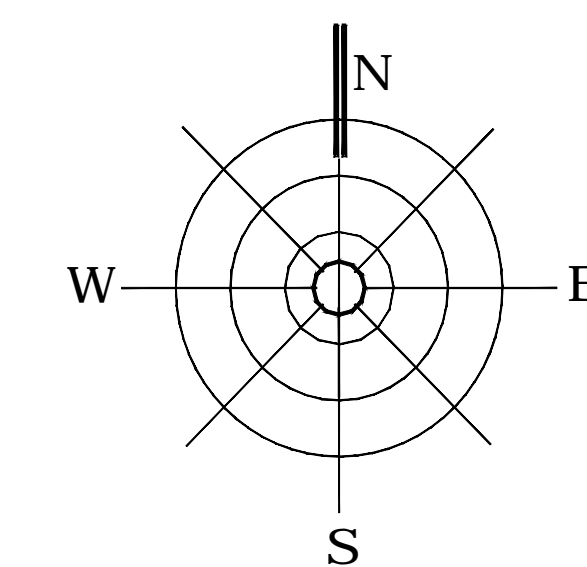





Карта :

УРЕЂАЈНА ОСНОВА СЕЛА СИПИЋ



ГРАНИЦЕ И ОЗНАКЕ

- 
 Граница ППО Рача
 Граница катастарске општине
 Граница грађевинског подручја
 Регулациона линија
 1-388^o Аналитичко-геодетске координате
 173.65 тачака површина јавне намене
 Нивелациона коте
 Општински путеви (ОП1, ОП29, ОП30)
 *Коридори за саобраћајну и другу инфраструктуру

**Општинске, локалне, некатегорисане и атарске путеве који су уписани у листу непокретности, третирали као грађевинско земљиште јавних намена-постојеће изграђено, за које није потребно одређивање површине јавних намена*


ЗЕМЉИШТЕ ИЗВАН ГРАЂЕВИНСКОГ ПОДРУЧЈА



ГРАЂЕВИНСКО ПОДРУЧЈЕ

постојеће грађевинско подручје	планирано ширење грађевинског подручја	намена
--------------------------------	--	--------

ПОВРШИНЕ ОСТАЛЕ НАМЕНЕ

	Привредна делатност
---	---------------------

*Сва подручја која нису у обухвату ПИИПИН ИНФРАСТРУКТУРНОГ КОРИДОРА ДРЖАВНОГ ПУТА I РЕДА "ВОЈД КАРАЂОРЂЕ" и важећих урбанистичких планова, спроводе се непосредним применом правила из ППО Рача (веза: Реферална карта бр. 4: "СПРОВОЂЕЊЕ ПЛАНА")

Лист: 16.2.	УРЕЂАЈНА ОСНОВА СЕЛА СИПЊЕ
-------------	----------------------------

Одговорни планер:
Дубравка Павловић, дипл.просторни планер
(лична број 100 0008 03)

Датум: 2025. година	Размера: 1:2500
Обрађивачи планског документа:	

